



JANSEN BRANDSCHUTZ

Hubtore

Jansen Hubtore sind

- in unterschiedlichsten Ausführungen sowohl in T30/EI30 und T90/EI90 als auch mit Rauchschutz kombinierbar.
- multifunktional als Dauerfunktionstor einsetzbar.
- besonders attraktiv durch ein gutes Preis-Leistungs-Verhältnis.

Hubtor APOLLO RS

Hubtor APOLLO T30/EI30

Hubtor APOLLO T30 RS/EI30 S

Hubtor APOLLO T90/EI90

Hubtor APOLLO T90 RS/EI90 S

HUBTOR

APOLLO



- Ausstattbar mit Flucht- oder Schlupftüren.
- Multifunktional als Dauerfunktionstor einsetzbar.
- T30/EI30 und T90/EI90 auch mit Rauchschutz erhältlich.

Torblatt:

Das Torblatt besteht aus mehreren 300 - 1100 mm breiten Elementen (je nach Torbreite). Die einzelnen Elemente werden durch ein spezielles Verbindungssystem zu einem stabilen Torblatt verbunden.

Es entstehen dadurch keine sichtbaren Wölbungen bzw. Schraubenköpfe. Die Torblattstärke beträgt 62 mm. Die Oberfläche ist vollkommen planeben aus verzinktem 0,75 mm starken Stahlblech. Die Stahlbleche und Brandschutzfüllungen sind vollflächig verklebt. Die Führungsschiene und das Labyrinthprofil sind verzinkt.

Laufschiene:

Das Torblatt wird in seitlich montierten Profilen geführt.

Steuerung & Antrieb:

Es wird ein speziell aufeinander abgestimmtes, bauaufsichtlich zugelassenes Antriebs- und Steuerungssystem (mikroprozessorgesteuerte Feststellanlage) eingesetzt.

Ein Einsatz als Dauerfunktionstor kann gewährleistet werden.

Durch diverse, frei einstellbare Parameter an unserer Steuerung, lassen sich die Toranlagen wie Standard-Industrietoranlagen betreiben (z. B. Ampelanlagen, Zeitschließungen, etc., siehe Zusatzausstattung).

Durch die Batteriepufferung wird das Tor bei bauseitigem Stromausfall für mind. vier Stunden in vorhandener Stellung gehalten.

Die Brandfallsteuerung und sämtliche Sicherheitseinrichtungen sind weiterhin aktiv.

Zusatzausstattung:

Oberflächenbeschichtung:

Grundierung, Farbtöne nach RAL, DB oder NCS

Material: Edelstahlausführung

Türen: Flucht- oder Schlupftür

Verglasung:

runde und eckige Verglasung

Elektrische Optionen:

Impulssteuerung, Zeitschließung

Bedienelemente:

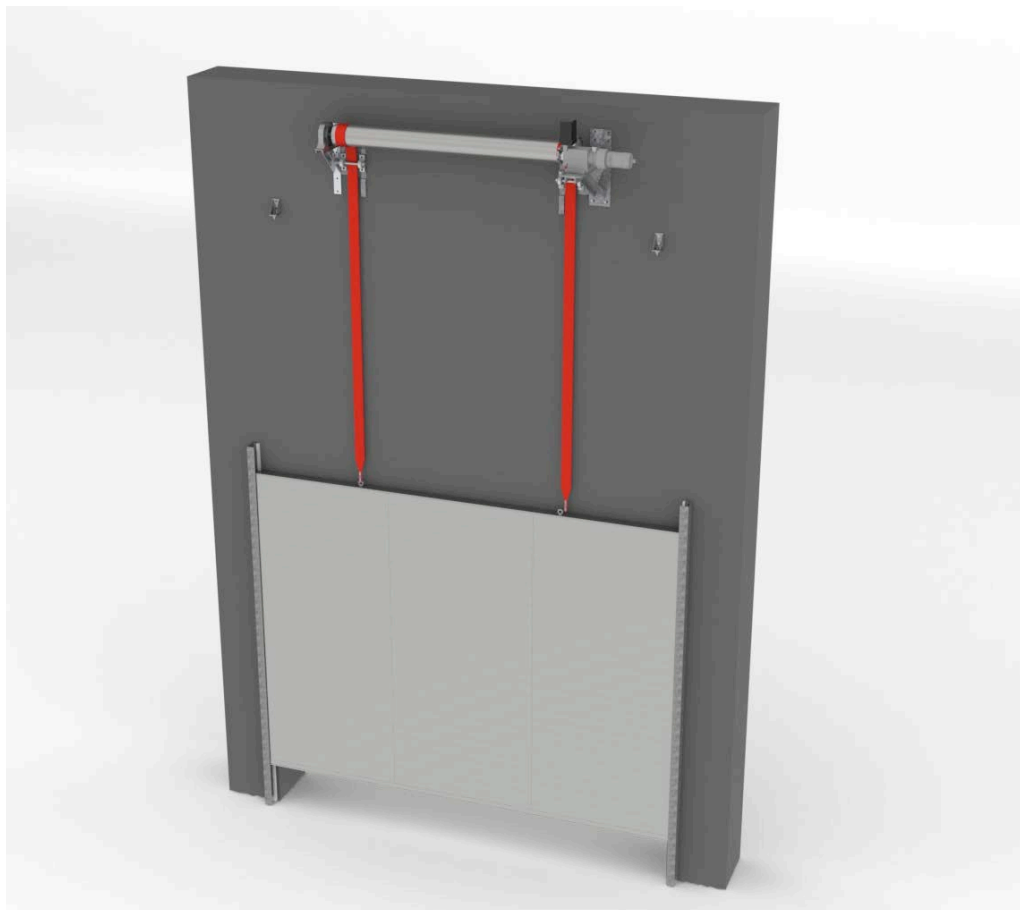
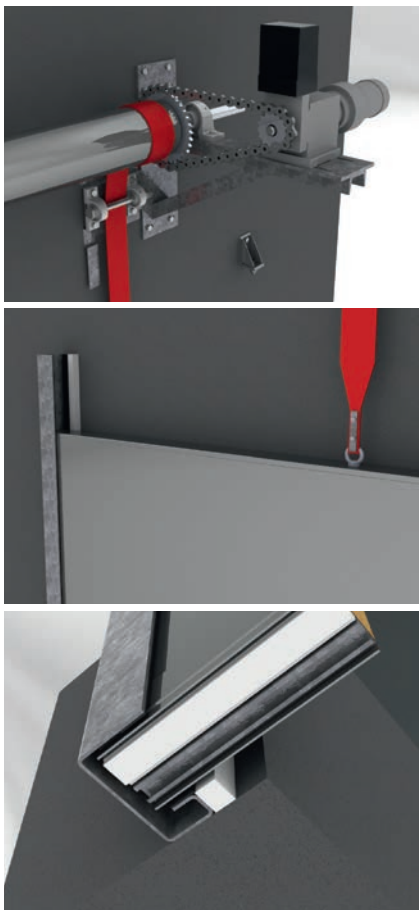
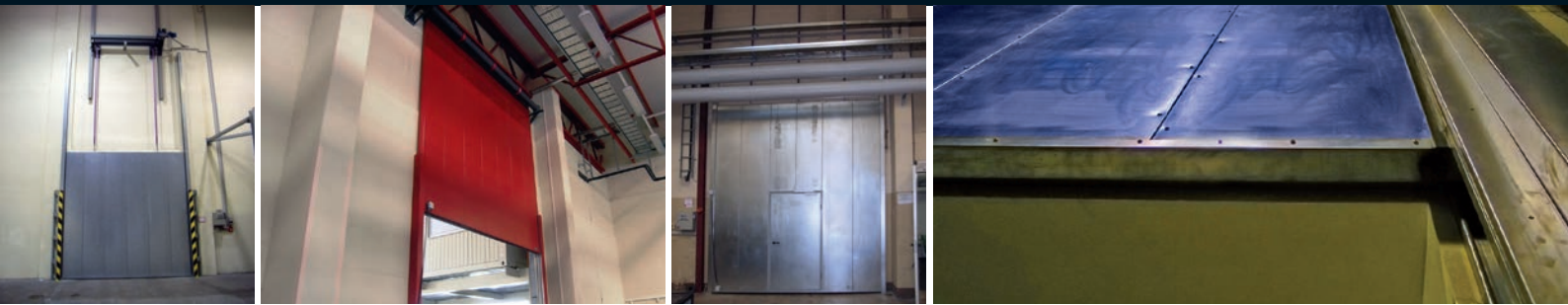
Druck-, Schlüssel- und Zugsschalter, IR-/Radar-Bewegungsmelder, Funk, Induktionsschleife, Unter-Glas-Auslösetaster

Sicherheitsausstattung:

Blitzleuchte, Lichtschranke

Lieferzeit:

Die Standardausführung kann in fünf Tagen geliefert werden.



Zugelassen/geprüft nach:

- RS: ---/DIN 18095-3
- T30: DIN 4102/EI30: DIN EN 1634
- T90: DIN 4102/EI90: DIN EN 1634
- T30 RS: DIN 4102 und 18095/
EI30 S: DIN EN 1634
- T90 RS: DIN 4102 und 18095/
EI90 S: DIN EN 1634

**Einzigartig: Nutzung
als Dauerfunktionstor**

Wartung und Service

Die Firma Jansen steht nicht nur für innovative Produkte und vielfältige Sonderlösungen im Brandschutzbereich, sondern bietet ihren Kunden auch umfangreichen und individuellen Service – nicht nur für die eigenen Toranlagen, sondern auch für Tore anderer Hersteller. Eine intensive Kundenbetreuung vor Ort wird durch fachlich geschultes Personal vorgenommen. Hierdurch garantiert Jansen ein Höchstmaß an Sicherheit für die Toranlagen.

Montage

Neben der Lieferung der Toranlagen übernimmt Jansen selbstverständlich auch die fachgerechte Montage ihrer Produkte. Durch firmeneigene, geschulte Fachmonteure garantiert Jansen vom Einbau über die Elektro-Installation bis hin zur Abnahmeprüfung eine reibungslose Abwicklung.

Prüfung & Wartung

Rundum-Service aus einer Hand bedeutet bei Jansen, dass nicht nur die vorgeschriebene Prüfung für Tore (gemäß Prüfordnung des jeweiligen Bundeslandes und nach Regel der Berufsgenossenschaft) erledigt wird, sondern auf Wunsch auch die Wartung der Toranlagen. Kunden haben dadurch nicht nur einen Kostenvorteil, sondern auch eine erhebliche Zeitersparnis.

Der Unterschied zwischen einer Wartung und einer Prüfung besteht darin, dass bei einer Wartung nach Vorgabe des Herstellers zusätzliche Arbeiten zur Aufrechterhaltung der Leistungseigenschaften durchgeführt werden.

Nach Durchführung der jeweiligen Wartung oder Prüfung erhält der Kunde ein Prüfprotokoll, in dem alle durchgeführten Arbeiten sowie evtl. Mängel festgehalten werden.

An Feuerschutzabschlüssen mit

Feststellanlage sind Betreiber zusätzlich, gemäß den Richtlinien für Feststellanlagen, ausgestellt durch das Deutsche Institut für Bautechnik in Berlin, zu einer periodischen Überwachung durch Sachkundige verpflichtet. Weiterhin muss bei Brandschutztoranlagen mit Feststellanlagen einmal monatlich die Funktion durch den Betreiber überprüft werden.

Reparatur

Um Ihr Problem schnellstmöglich beheben zu können, stehen Ihnen kompetente Mitarbeiter jederzeit zur Verfügung. Nehmen Sie gerne jederzeit Kontakt auf, Ihnen wird schnell und ohne große Wartezeiten weitergeholfen.

Stand: Oktober 2013



Jansen Brandschutz GmbH & Co. KG

Am Wattberg 51
26903 Surwold

Tel.: +49 (0) 49 65 / 89 88 - 0

Fax: +49 (0) 49 65 / 89 88 - 88

info@jansentore.com

www.jansentore.com

